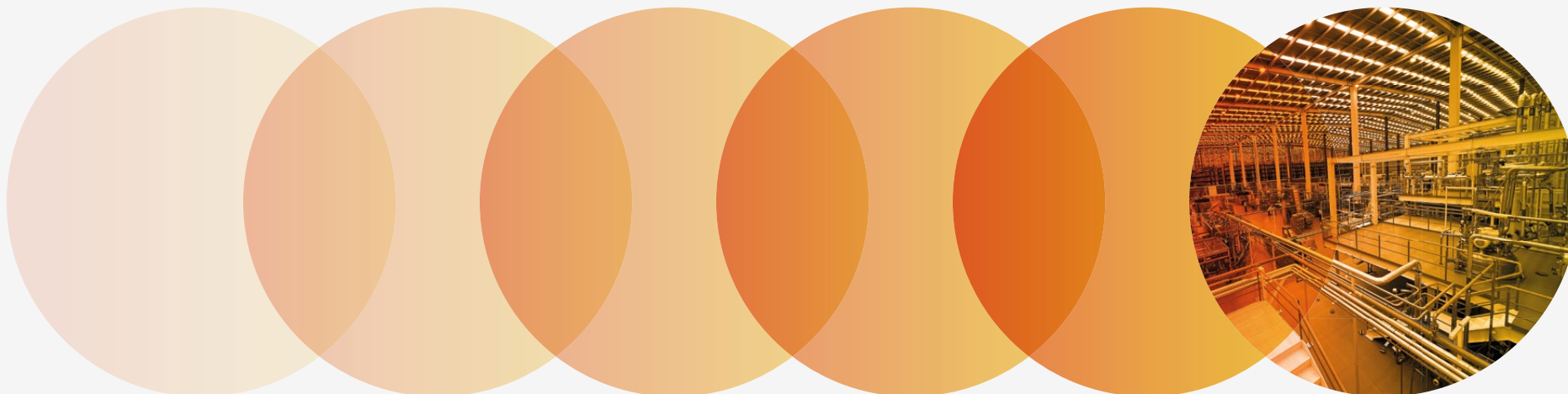
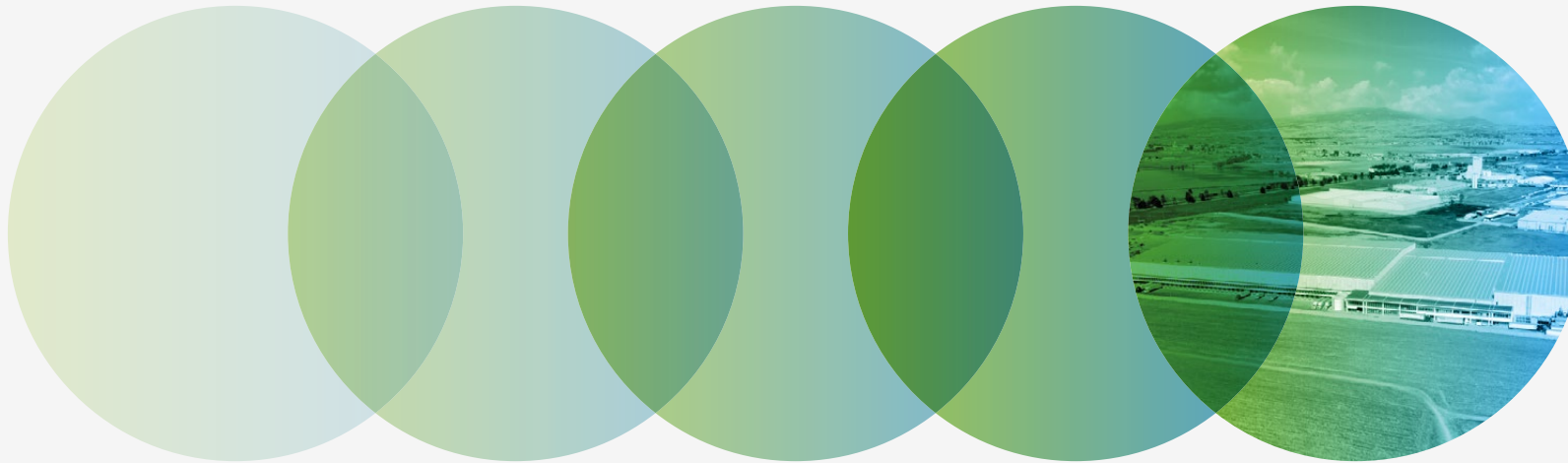
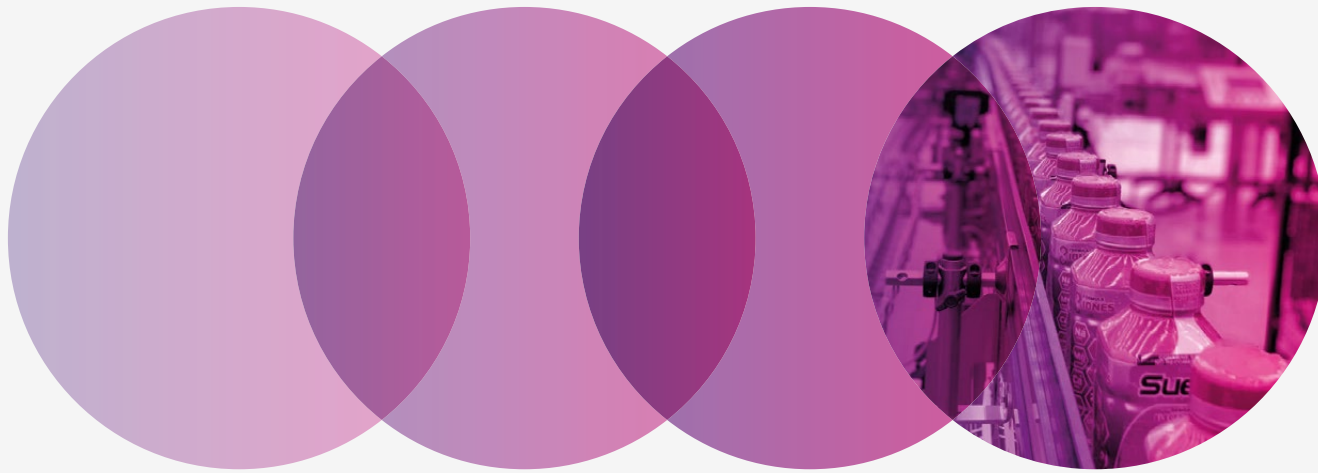
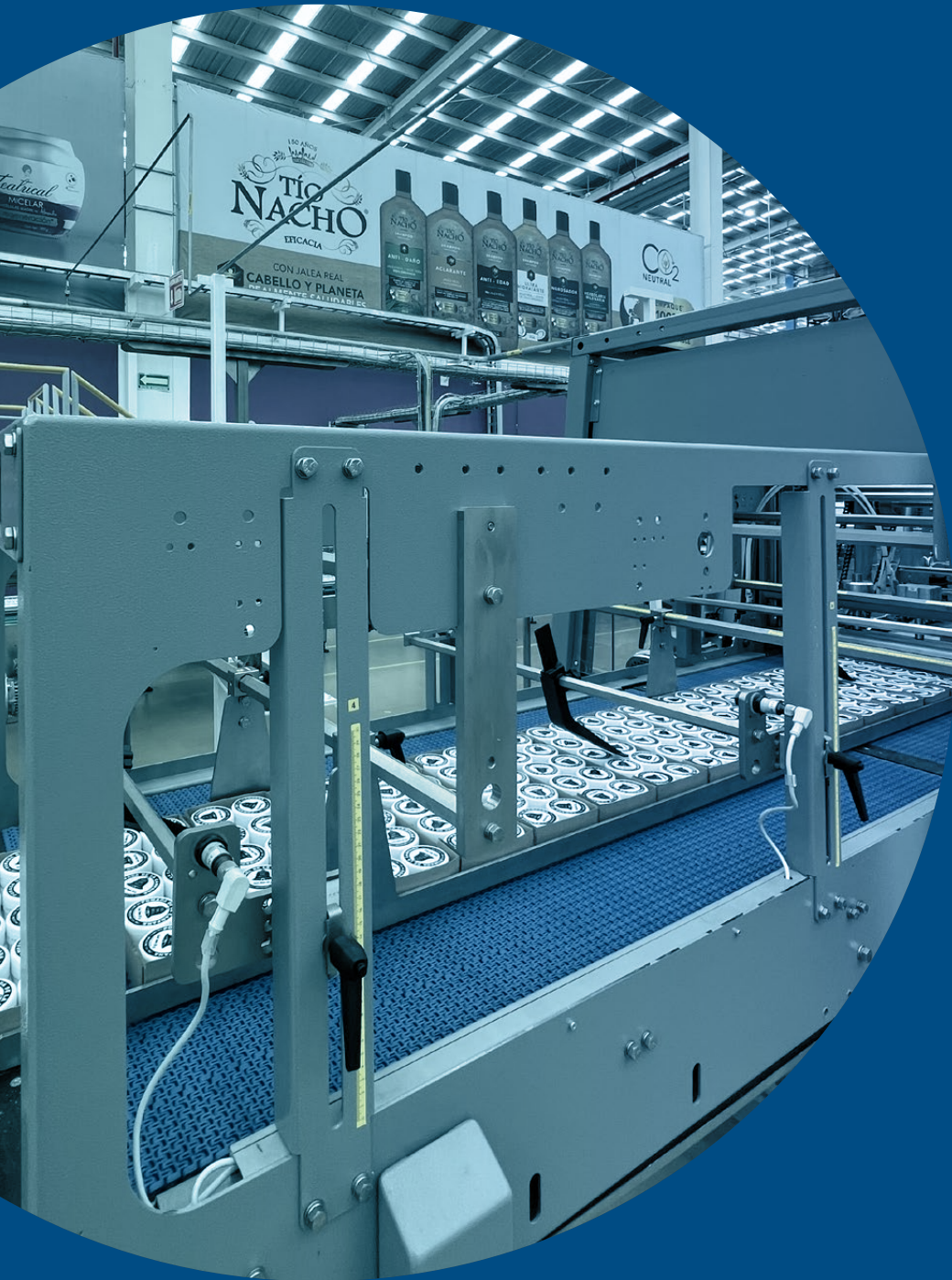


ESTRATEGIA DE SOSTENIBILIDAD

NUESTRO PROGRESO 2022



Genomma Lab.®
Internacional



Para la Genomma Lab Internacional la sostenibilidad es una herramienta que nos permite generar valor compartido a todos nuestros grupos de interés y al mismo tiempo gestionar nuestros riesgos en la de la cadena de valor. Siendo congruentes con nuestro propósito corporativo; **“Soluciones Icónicas para tu salud y bienestar”**.

Durante 2020 consolidamos el Comité de Sostenibilidad Global, el cual está liderado por el Presidente y Vicepresidente del Consejo de Administración, el Director General y también, está integrado por líderes clave de áreas estratégicas. Como resultado de este Comité se trazó un plan de acción para abordar los temas materiales prioritarios de la Compañía y nuestros grupos de interés en términos de sostenibilidad en el corto, mediano y largo plazo; **“Nuestro Progreso 2022”**.

Esta es una hoja de ruta que define nuestras metas en materia ambiental y social, considerando 10 áreas de acción priorizadas de acuerdo con nuestro modelo de negocio y alineadas a contribuir al cumplimiento de los Objetivos de Desarrollo Sostenible (ODS) de las Naciones Unidas; como el No.3: Salud y Bienestar y el No.12: Producción y Consumo Responsables.

Nuestras metas se agrupan en tres categorías:

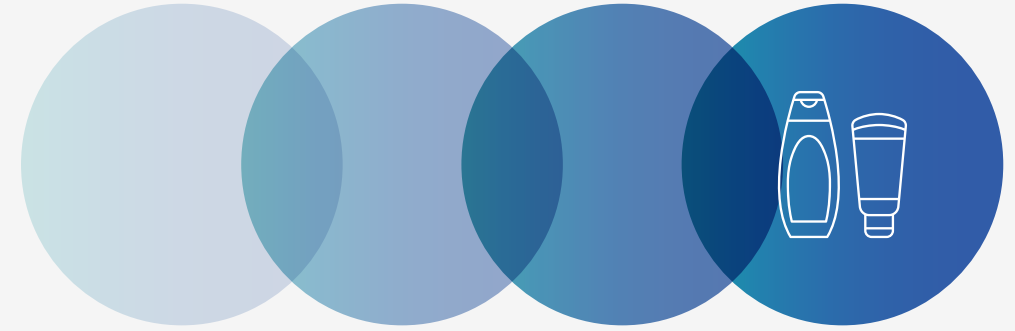
Desarrollo de productos con menor impacto ambiental

Enfoque de sostenibilidad a lo largo de toda la cadena de valor

Impulso al bienestar y la salud de nuestros colaboradores, colaboradoras y de las comunidades en las que operamos

A continuación, compartimos los avances de nuestra Estrategia de Sostenibilidad 2025, al cierre de 2022.

NUESTROS PRODUCTOS



Uno de nuestros compromisos más relevantes es que nuestros productos tengan un menor impacto ambiental. Buscamos implementar las mejores prácticas de economía circular y diseño sostenible a la hora de pensar en nuestros productos y envases, mediante la incorporación de materiales reciclados, la reducción del uso de materiales en nuestros empaques y envases, asegurando su reciclabilidad y contribuyendo a las prácticas de gestión integral de residuos, con el fin de evitar que terminen en el suelo u océanos.



EMPAQUES SECUNDARIOS CON CARTÓN DE BOSQUES CERTIFICADOS

Meta 2021: Nuestros empaques secundarios serán de cartón proveniente de bosques certificados.

Nuestros empaques secundarios son elaborados con materiales provenientes de bosques certificados, de esta manera mostramos nuestro compromiso con el manejo sostenible de los recursos naturales.

Avance 2022: Marcas certificadas



Tío Nacho®, Silka®, XL3®, Lomecan V®, Fermodyl®, Shot B®, Vita C®.



Cicatricure®, Tío Nacho®, Asepxia®, Diabet TX®, Goicoechea®, La Kesia®, Pointts®, Lomecan® y Nina®.



El 100% de los empaques secundarios ya se encuentran certificados por FSC®.



EMPAQUES TERCIARIOS ELABORADOS CON MATERIAL RECICLADO

Meta 2021: Nuestros empaques terciarios serán 100% reciclados y reciclables.

Parte del cartón utilizado en nuestros corrugados o empaques terciarios ya se encuentra elaborado con material reciclado.

Avance 2022: Empaque terciario reciclado



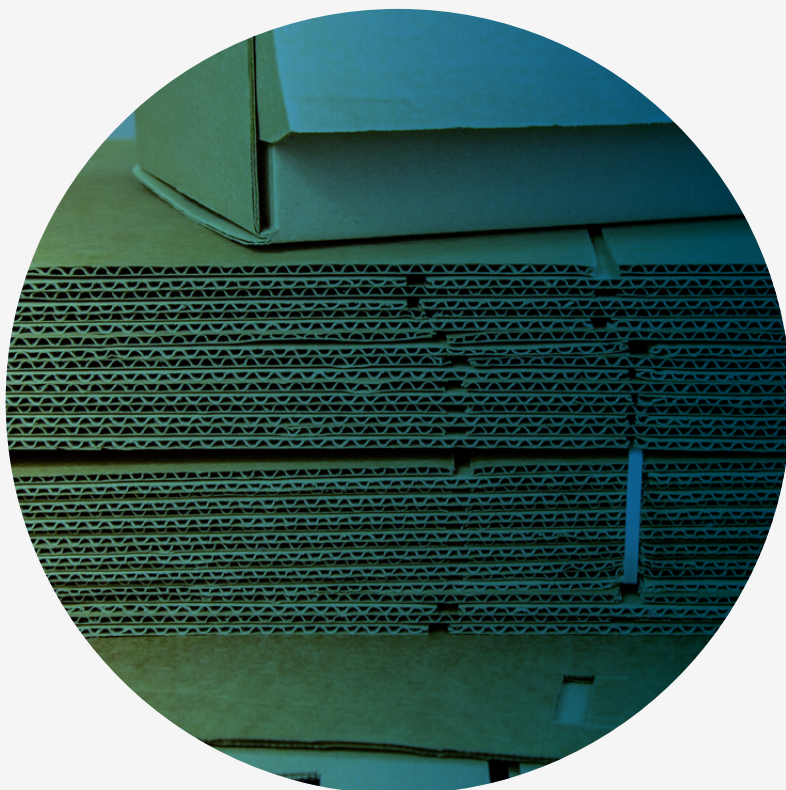
100%



80%



70%



PLANES PARA LA GESTIÓN INTEGRAL DE NUESTROS RESIDUOS

Pertenece a programas y cumplimos con las legislaciones que tienen como objetivo regular la responsabilidad extendida del productor en materia de residuos.

Meta 2023: Contribuiremos a la implementación de planes de gestión integral de residuos para nuestros envases y empaques, posteriores a su uso, impulsando economía circular.

Avance 2022: Manejo de residuos



130.86
TON de nuestros residuos fueron acopiados, gracias a nuestra alianza con GEECI.



Cumplimiento de la Ley de Reciclaje y Responsabilidad Extendida del Productor (Ley REP) a través de nuestra alianza estratégica con la iniciativa ReSimple (Gran Sistema Colectivo de Gestión).



Alianza estratégica con Entidad Especializada en Plásticos y Medio Ambiente (ECOPLAS) y Red de Economía Circular CABA, gracias a esta alianza, hemos certificado varios envases como plásticos reciclables.



Iniciativa de la industria farmacéutica para para gestionar el Programa de Posconsumo de Medicamentos Vencidos.



1,295
KG de medicamentos caducados fueron acopiados gracias a nuestra alianza con SINGREM.



MATERIAL RECICLADO EN NUESTROS ENVASES Y PRODUCTOS

Meta 2023: Integraremos al menos un 20% de resina reciclada post consumo en nuestros envases.

Innovamos con el fin de reducir la incorporación de resina virgen en nuestros envases, al mismo tiempo disminuimos nuestras emisiones de Gases de Efecto Invernadero relacionadas con la producción y los residuos post consumo, algunos ejemplos de esto son los siguientes:



Avance 2022:

464

TON de PET reciclado (Polietileno Tereftalato) Tío Nacho®

285

TON de PEAD reciclado (Polietileno de alta densidad) Vanart® Cicatricure® Alert® Goicochea® Siluet® Sistema GB® Teatrical®

78

TON de PP reciclado (Polipropileno) Groomen® Tío Nacho®

RECICLABILIDAD DE NUESTROS PRODUCTOS

Meta 2025: Todos nuestros envases y empaques serán 100% reciclables, reutilizables o compostables.

El empaque y envase secundario de nuestros productos

Tío Nacho® Vanart®* Suerox® Teatrical® Goicochea®

100% reciclable

*Durante 2022 se llevó a cabo el proyecto de innovación para retirar el pigmento de la botella de nuestra marca Vanart, esto con la finalidad de mejorar su reciclabilidad.



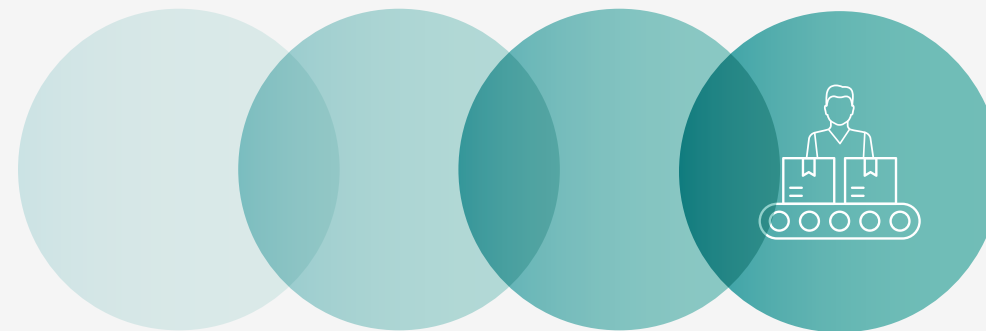
PRODUCTOS LIBRES DE MICROPLÁSTICOS

Meta 2021: Promoveremos el no uso de ingredientes plásticos en la formulación de productos cosméticos que no se enjuaguen (leave-on).

Desde 2021, eliminamos los microplásticos de nuestros productos enjuagables a nivel global, para evitar contribuir a la contaminación de los mares.



NUESTRA CADENA DE VALOR



Impulsamos en nuestra cadena de valor buenas prácticas en materia ambiental, social y de ética. Desde 2021, a través de nuestro Programa de Sostenibilidad para Proveedores nos aseguramos que los miembros de nuestra cadena de abastecimiento estén alineados a los estándares de sostenibilidad de la Compañía.



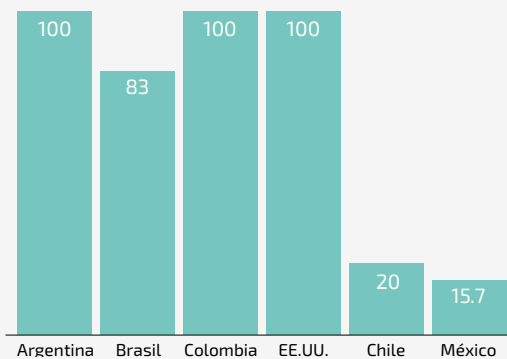
EVALUACIÓN EN SOSTENIBILIDAD A PROVEEDORES

Meta 2021: El 100% de nuestros proveedores globales de cadena de suministro conocerán nuestro Código de Conducta y Ética para Proveedores y estarán alineados al mismo, como parte de nuestro Programa de Sostenibilidad para Proveedores.

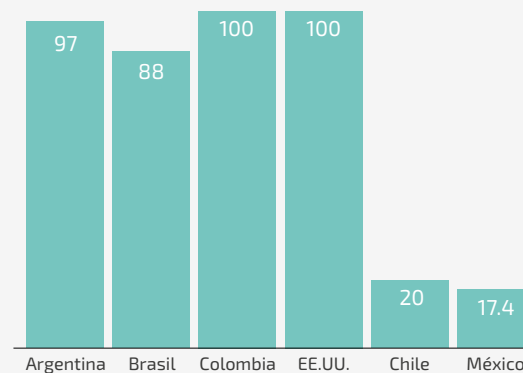
Meta 2022: El 100% de nuestros proveedores de cadena de suministro globales serán evaluados en materia de sostenibilidad como parte de nuestro Programa de Sostenibilidad para Proveedores.

Avance 2022:

PORCENTAJE DE PROVEEDORES QUE SE EVALUARON EN TEMAS SOSTENIBLES



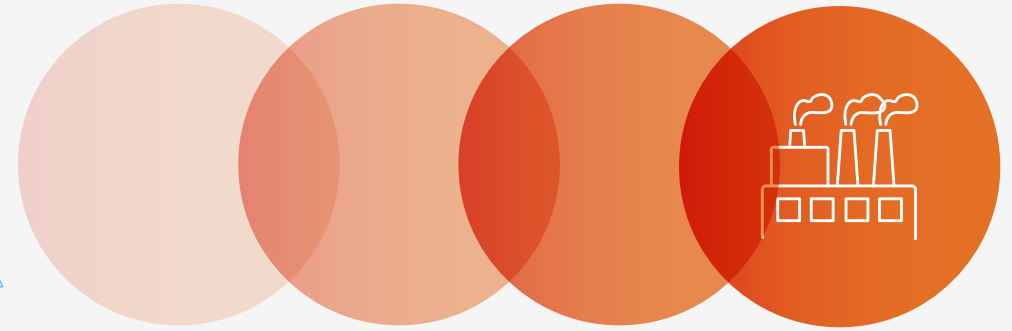
PORCENTAJE DEL PROVEEDORES QUE FIRMARON EL CÓDIGO DE CONDUCTA Y ÉTICA PARA PROVEEDORES



Como parte de nuestro Programa de Sostenibilidad para Proveedores, en 2022, realizamos un taller de “Sostenibilidad Empresarial”, el cual tuvo como objetivo que nuestros socios comerciales conocieran las bases de la sostenibilidad y lograran identificar los criterios ASG integrados a la Compañía y al programa.



NUESTRA PLANTA DE MANUFACTURA



Desde el diseño de nuestra Planta de Manufactura en México adoptamos modelos de infraestructura y tecnología sostenible que nos permiten contar con procesos industriales más limpios, seguros y racionales para el ambiente.

Algunas de las acciones de infraestructura amigables con el medio ambiente son las siguientes:

- Instalación de una planta de cogeneración
- Luminarias LED
- Aprovechamiento de la luz natural
- Tecnología de ahorro de agua para servicios

CERTIFICACIÓN EDGE

Meta 2021: Tendremos la primera planta de manufactura de medicamentos* en Latinoamérica con la certificación EDGE (Excellence in Design for Greater Efficiencies) de la Corporación Financiera Internacional (IFC) del Banco Mundial.

Avance 2022:

En 2022 logramos ser la primera farmacéutica en América en cumplir los estándares necesarios para obtener la certificación EDGE. Nuestro Complejo Industrial en México recibió la certificación EDGE (Excellence in Design for Greater Efficiencies), otorgada a las industrias que diseñan e integran soluciones para mitigar los impactos negativos sobre el medio ambiente, específicamente agua y energía.

Algunos de los logros obtenidos en cada una de las áreas de operación son los siguientes:

PLANTA DE CUIDADO PERSONAL

31%

de energía ahorrada

52%

de agua ahorrada

41%

menos energía incorporada en materiales durante la construcción

86.6%

TON de CO₂ ahorrado

PLANTA FARMACÉUTICA

45%

de energía ahorrada

37%

de agua ahorrada

42%

menos energía incorporada en materiales durante la construcción

33.1%

TON de CO₂ ahorrado

CENTRO DE DISTRIBUCIÓN

26%

de energía ahorrada

54%

de agua ahorrada

38%

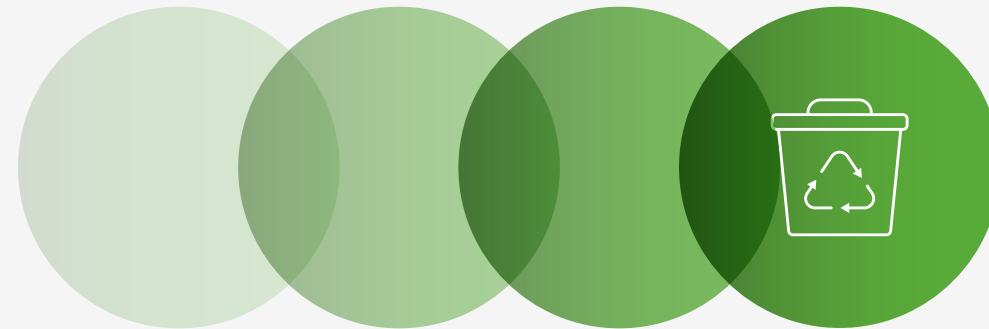
menos energía incorporada en materiales durante la construcción

227.2%

TON de CO₂ ahorrado



NUESTRA GESTIÓN DE LOS RESIDUOS



Estamos comprometidos con reducir nuestra generación de residuos mediante acciones de prevención, reducción, reciclado y reutilización; a la par, buscamos contribuir con la implementación de nuevos modelos de economía circular y a la prevención de la pérdida de recursos.



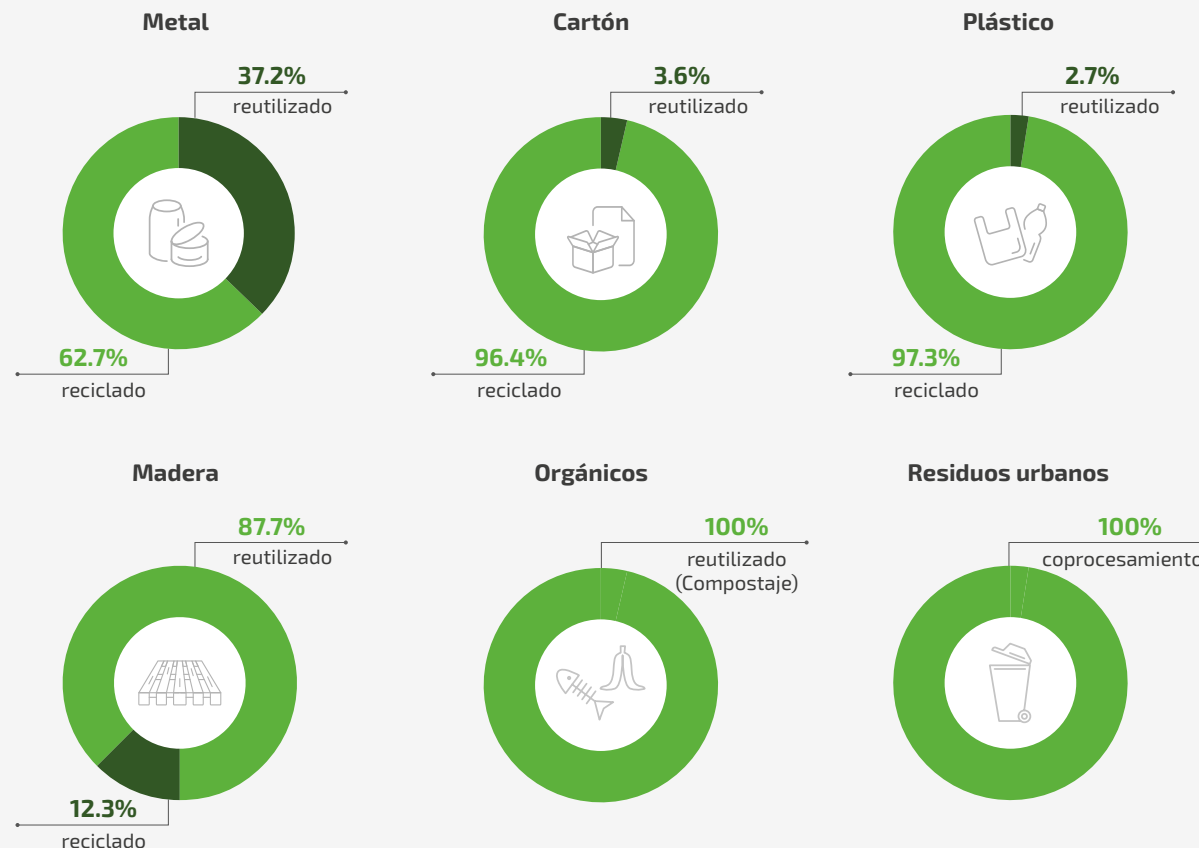
NUESTROS RESIDUOS

Meta 2022: Evitaremos que los residuos generados en nuestro Centro de Distribución y Planta de Manufactura lleguen a un relleno sanitario, a través de prácticas de reciclado y reutilización.

Meta 2023: Evitaremos que los residuos generados en nuestros centros de distribución tercerizados lleguen a un relleno sanitario, a través de prácticas de reciclado y reutilización.

Avance 2022:

Nuestros residuos sólidos urbanos del Complejo Industrial en México son reaprovechados a través de un proceso llamado coprocesamiento, el 100% de nuestros residuos de metal, cartón, plástico, madera y orgánicos son reciclados y/o reutilizados.



NUESTRAS ACCIONES ANTE EL CAMBIO CLIMÁTICO

Estamos comprometidos con reducir nuestra generación de residuos mediante acciones de prevención, reducción, reciclado y reutilización; a la par, buscamos contribuir a la implementación de nuevos modelos de economía circular y a la prevención de la pérdida de recursos.



ACCIONES CONTRA EL CAMBIO CLIMÁTICO

Meta 2021: El 50% de la energía utilizada en nuestra Planta de Manufactura provendrá de cogeneración.

Avance 2022:

Instalamos una planta de cogeneración en nuestro Complejo Industrial en México, la cual nos proveerá de la energía necesaria para llevar a cabo nuestras operaciones.

Fecha de implementación

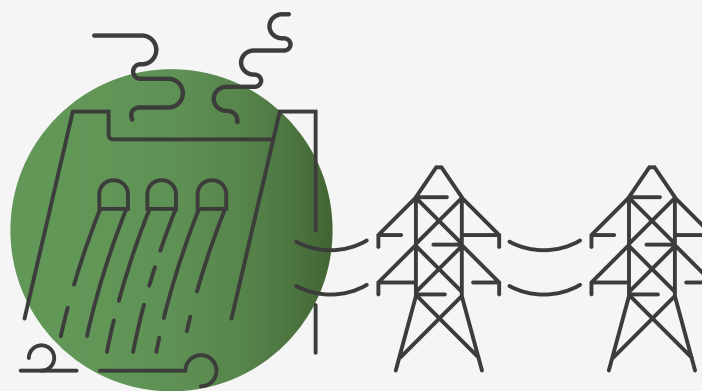
2023



1 Se produce el gas natural, como fuente de energía, y dos turbinas que generan vapor y agua



2 El vapor se genera a partir de los gases de combustión de la turbina de gas en la caldera de recuperación



3 El vapor generado es empleado por los clientes en sus proceso de producción



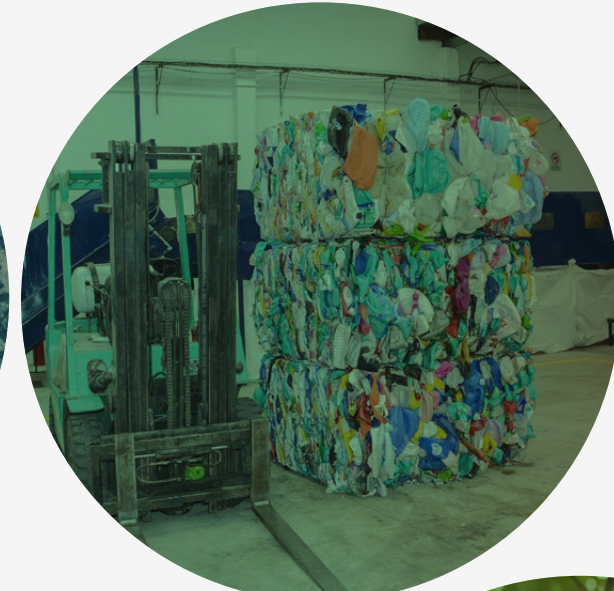
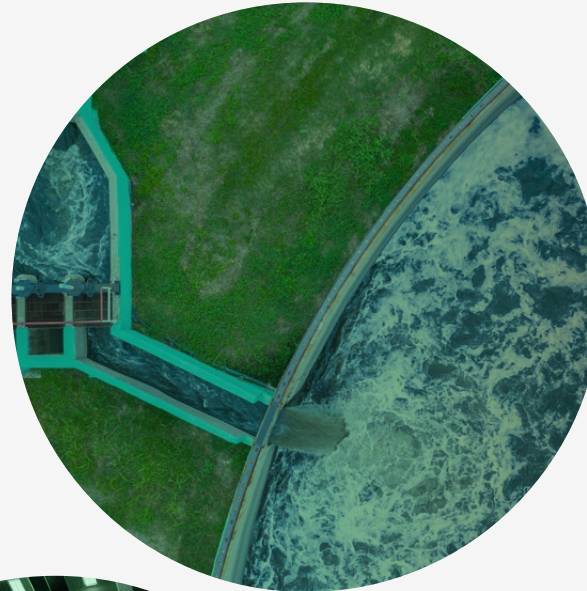
4 La electricidad producida por el generador es elevada a los transformadores y se envía a la red eléctrica para su transmisión

Meta 2023: Estableceremos objetivos basados en la iniciativa Science Based Targets (SBTs) con el propósito de mejorar la eficiencia en nuestra operación de manufactura.

Estamos en proceso de desarrollo y establecimiento de nuestra línea base para lograr definir nuestros objetivos alineados a la metodología Science Based Targets.

Fecha de implementación

2025



Meta 2025: Integraremos el 50% de fuentes de energía renovable a la matriz energética de nuestra operación de manufactura en México.

Al menos el 50% de la energía consumida en nuestro Complejo Industrial será proveniente de fuentes renovables o de ser el caso, se compensará con la adquisición de certificados de energía renovable.

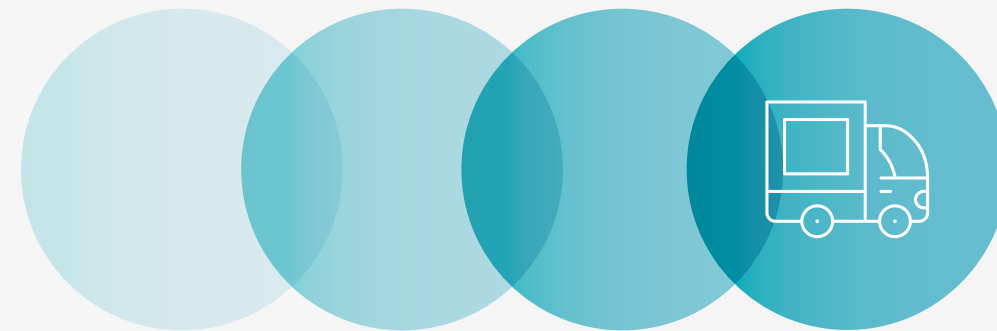
Fecha de implementación

2025



NUESTRA LOGÍSTICA

Para nuestro modelo de negocio el transporte de productos es una actividad primordial, lo que significa que es una de nuestras más grandes oportunidades para disminuir el impacto ambiental de nuestra operación.



Meta 2021: Nuestro transporte de carga y el de nuestros proveedores logísticos estará adherido a programas de transporte limpio globales.

Avance 2022:



TRANSPORTE Limpio



Alianza estratégica con Solística

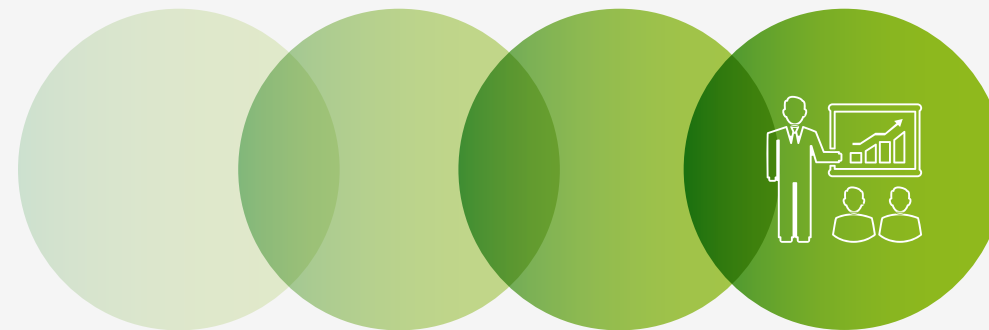
Hemos obtenido el reconocimiento al Excelente Desempeño Ambiental, otorgado por la SEMARNAT

Meta 2023: Disminuiremos el 20% de las emisiones de CO2 (alcance 1 y 3) relacionadas a nuestra operación logística en México, en comparación a 2019.

Considerando los resultados del desarrollo de nuestra línea base, así como el establecimiento de nuestros objetivos alineados a la iniciativa Science Based Targets.



NUESTRA GESTIÓN INTEGRAL



Impulsamos el pensamiento crítico en materia de sostenibilidad en todos los niveles de nuestra operación como parte de nuestra cultura organizacional.



SUSTAINABILITY AWARDS

Meta 2021: Reconoceremos a nuestros colaboradores y colaboradoras por la implementación de proyectos que disminuyan el impacto ambiental de nuestra operación.

Buscamos reconocer a los y las colaboradoras o equipos que proponen iniciativas que nos lleven a cumplir nuestro objetivo de ser una empresa comprometida con la sostenibilidad.

Avance 2022:

5 colaboradores(as) fueron acreedores al "Sustainability Awards" por los siguientes proyectos:



Obtención de la certificación EDGE para el Complejo Industrial



100% de los proveedores evaluados en materia de sostenibilidad



Obtención de la certificación de Forest Stewardship Council® para todos sus empaques de cartón



CAPACITACIÓN ADMINISTRATIVA Y OPERATIVA

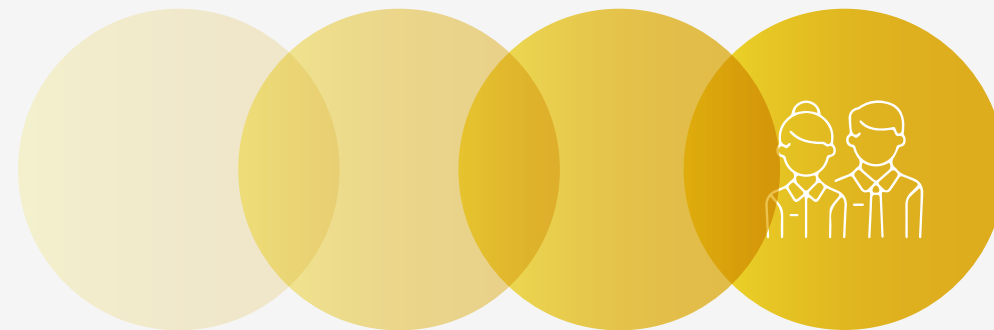
Desde 2021, nuestros equipos operativos y administrativos han recibido capacitación en materia de sostenibilidad, considerando conocimientos teóricos y prácticos necesarios para promover el desarrollo sostenible, haciendo énfasis en mitigación y adaptación al cambio climático.

Para 2023 lanzaremos un curso corporativo para los colaboradores y colaboradoras que tiene como objetivo facilitar su acercamiento, comprensión y compromiso con la estrategia de sostenibilidad y los temas ASG (Ambientales, Sociales y de Gobernanza).



NUESTRO EQUIPO

Buscamos brindar a nuestros colaboradores(as) igualdad de oportunidades para su desarrollo y crecimiento, en un ambiente seguro, transparente e inclusivo. Incorporamos una cultura de meritocracia, respeto y diversidad a través de nuestras políticas de desarrollo, reclutamiento, salud y seguridad y balance de vida y trabajo.



Avance 2022:

CAPACITACIÓN

32 MIL

Horas de capacitación 2021

50 MIL

Horas de capacitación 2022

26.8

Horas promedio por persona 2021

28

Horas promedio por persona 2022

EVALUACIÓN DE DESEMPEÑO

90%

de colaboradores(as) evaluados por su desempeño.

70% evaluados(as) a través del Programa TalentGEN

20% evaluados(as) a través de evaluaciones semanales de productividad

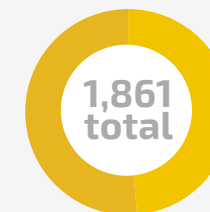
10% no aplica por temporalidad (menos de 6 meses en la Compañía)

DIVERSIDAD E INCLUSIÓN

49.7%



925 hombres



50.3%

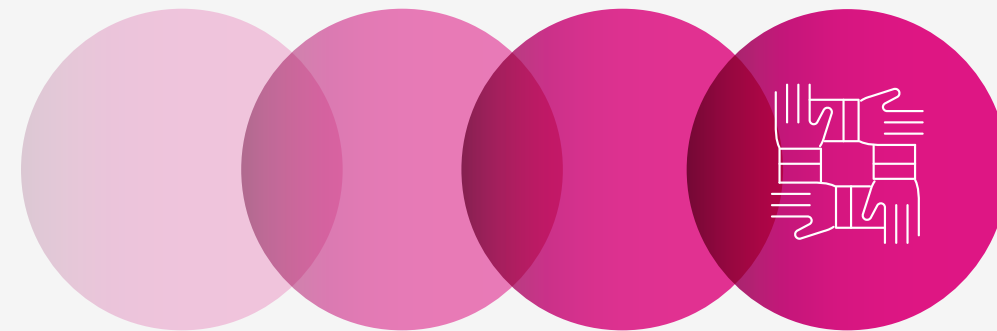
936 mujeres

70%

del equipo a nivel global participó en el Curso de Diversidad, Inclusión e Igualdad de Género.



NUESTRA CONTRIBUCIÓN A LA SOCIEDAD



Buscamos contribuir de manera positiva y constante mediante acciones que impulsen su desarrollo integral en las comunidades en donde tenemos presencia.

Meta 2025: Fortaleceremos nuestras alianzas para aumentar el alcance de nuestros programas sociales en beneficio de las comunidades, con un enfoque especial en la salud, educación, y el empoderamiento de mujeres y niñas.

100,000

personas serán beneficiadas por nuestro voluntariado corporativo.

VOLUNTARIADO CORPORATIVO

Avance 2022:

+ 380

voluntarios y voluntarias

+ 2,400

horas de voluntariado

+ 40

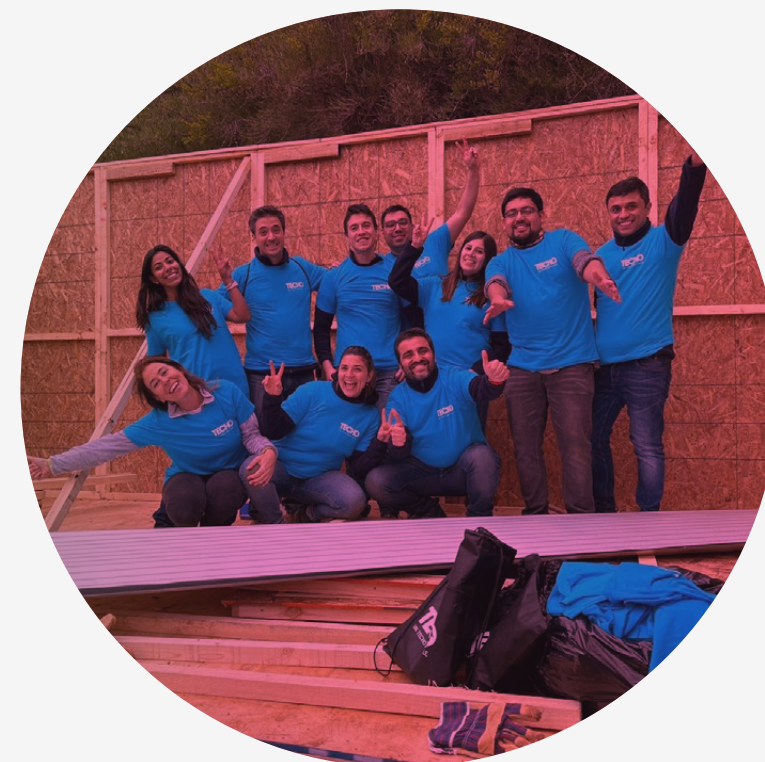
instituciones beneficiadas

+ 32,000

personas beneficiadas

+ 500

acciones realizadas



ALIANZAS POR EL BIENESTAR

Meta 2025: Fortaleceremos nuestras alianzas para aumentar el alcance de nuestros programas sociales en beneficio de las comunidades, con un enfoque especial en la salud, educación, y el empoderamiento de mujeres y niñas.

5 millones de productos farmacéuticos y de cuidado personal serán donados por Genomma Lab Internacional.

5 millones de personas serán directamente beneficiadas por los donativos de Genomma Lab Internacional.

Avance 2022:

+380,000

productos de salud e higiene donados

+4.100

millones de productos donados desde 2020



ÍNDICES, RECONOCIMIENTOS Y RANKINGS EN SOSTENIBILIDAD 2021

ÍNDICES

Member of
**Dow Jones
Sustainability Indices**
Powered by the S&P Global CSA

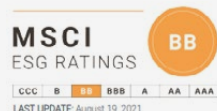
Integración al Dow Jones Sustainability MILA Pacific Alliance Index por segundo año consecutivo. Única empresa en la categoría Pharmaceuticals, Biotechnology & Life Sciences. Reconocimiento a las empresas con las mejores prácticas de sostenibilidad corporativa en Chile, Colombia, Perú y México.

Sustainability Yearbook
Member 2022
S&P Global

Integrantes del Sustainability Yearbook 2023 de S&P Global, por nuestras prácticas ambientales, sociales y de gobierno corporativo (ASG).



Integración al S&P/BMV Total Mexico ESG Index por tercer año consecutivo que incluye a las 29 compañías más sostenibles de México. Previamente conocido como IPC Sustentable, que integramos por 8 años consecutivos.



Nuestra calificación del MSCI ESG Rating subió de BB a BBB, lo cual nos convierte en una Compañía más atractiva para los inversionistas. Este ranking global está diseñado para ayudar a los inversionistas a identificar los riesgos y oportunidades ASG dentro de su cartera.

RECONOCIMIENTOS



Distintivo Empresa Socialmente Responsable por 16° año consecutivo. Otorgado por el CEMEFI (Centro Mexicano para la Filantropía), acreditándonos como una Compañía comprometida públicamente con la responsabilidad social.



Certificación HRC Equidad MX y ARG 2023 de la Fundación Human Rights Campaign. Programa Global de Equidad Laboral, por adoptar protecciones contra la discriminación, tener un Comité de Diversidad / grupo de empleados LGBTQ+ y desarrollar actividades públicas, creando un ambiente de trabajo más incluyente para todos los empleados.

INICIATIVAS EN SOSTENIBILIDAD



Desde 2008 Genomma Lab Internacional, S.A.B. de C.V. ha estado comprometida con la iniciativa de responsabilidad corporativa del Pacto Mundial de las Naciones Unidas y sus principios en las áreas de derechos humanos, trabajo, el medio ambiente y la anticorrupción.

In support of

**WOMEN'S
EMPOWERMENT
PRINCIPLES**

Established by UN Women and the
UN Global Compact Office

Adhesión a los Principios para el Empoderamiento de las Mujeres (WEPs, por sus siglas en inglés) de Naciones Unidas. Dichos principios constituyen una iniciativa conjunta de ONU Mujeres y el Pacto Mundial para orientar al sector privado sobre medidas para empoderar a las mujeres en el lugar de trabajo, los mercados y la comunidad.



De igual forma, hemos participado 3 años consecutivos de forma voluntaria en el Sistema de Divulgación Ambiental Global, para medir y gestionar impactos ambientales, identificando los riesgos y oportunidades sobre el cambio climático; en el que obtuvimos "B" como calificación, posicionándonos por arriba del promedio del sector Biotecnológico y Farmacéutico a nivel Global y Norte América.



Actualmente formamos parte de las Empresas Mexicanas X la Equidad iniciativa de la Corporación Financiera Internacional (IFC por sus siglas en inglés), este programa busca reducir las brechas de género y promover la diversidad y la inclusión en el mercado laboral en México

RANKINGS EN MÉXICO

EXPANSION

Formamos parte del Ranking Sectorial de Empresas más Responsables 2022, Sector Farmacéutico, de Merco Responsabilidad ESG, que considera el análisis de las prácticas sociales, ambientales y éticas de las empresas.

Liga: <https://expansion.mx/empresas/2023/01/03/empresas-responsables-2022>

EXPANSION

Nos hemos integrado al Ranking Empresas Responsables de Expansión, que reconoce a las 100 empresas con las mejores medidas económicas, sociales y medioambientales en México

Liga: <https://expansion.mx/empresas/2023/01/03/empresas-responsables-2022>

EXPANSION

Formamos parte del Ranking "500 Empresas contra la Corrupción" de ExpansionMx. Este listado está conformado por las compañías que cuentan con códigos y manifestaciones en las cuales declaran su compromiso genuino sobre la anticorrupción, teniendo como base la transparencia, publicidad, precisión y alcance de las mismas como parte de un compromiso contra la corrupción.

Liga: <https://expansion.mx/empresas/2022/06/13/las-500-empresas-vs-la-corrupcion-2022>



Rodrigo Herrera Aspra, presidente del Consejo de Administración y Fundador de Genomma Lab, fue seleccionado como líder empresarial mejor valorado en el Índice Merco Líderes de Merco.

Liga: <https://www.merco.info/mx/ranking-merco-lideres>



Genomma Lab.®
Internacional

Av. Antonio Dovalí Jaime #70 Torre C, Piso 2, Despacho A, Col. Santa Fe,
Del. Álvaro Obregón, Ciudad de México. C.P. 01210, Tel. (55) 5081 0000

www.genommalab.com
www.esr.genommalab.com